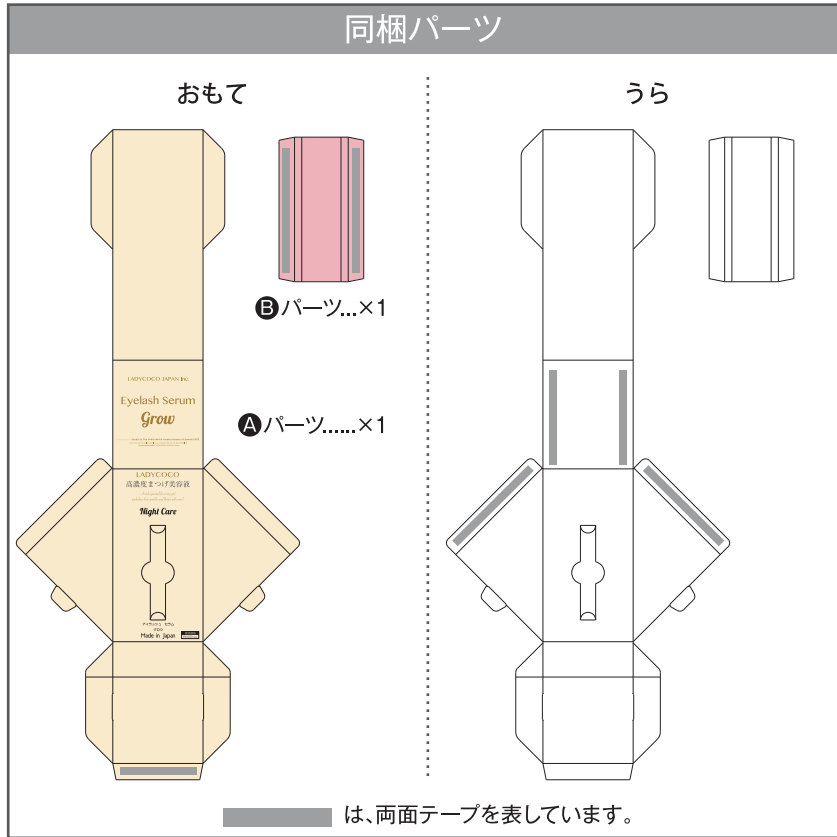


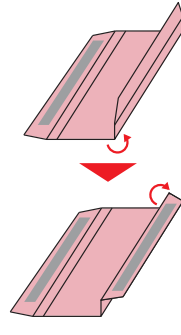
POP什器取扱説明書

▲安全に関するご注意

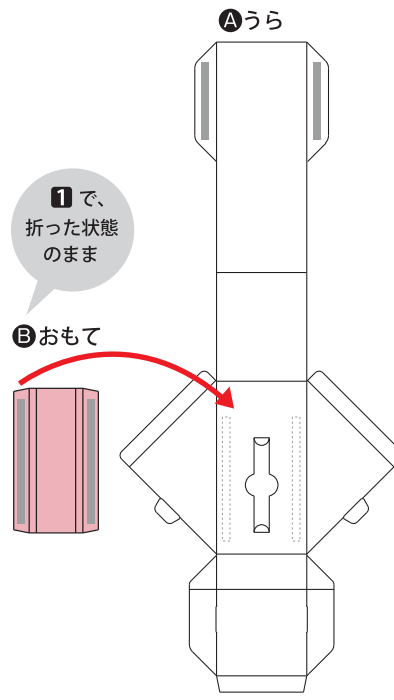
■製造には万全を期しておりますが、取り扱いには十分ご注意ください。 ■落下や破損がないようご注意ください。事故やケガの恐れがあります。



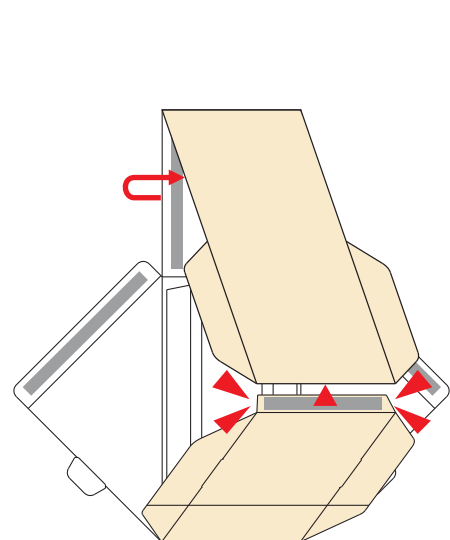
1 まず、●Bパーツを下図の様に折ります。



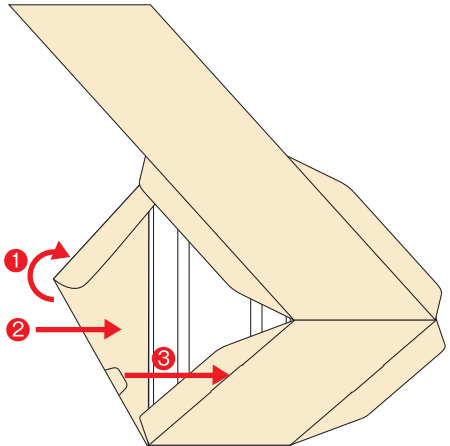
2 ●Aパーツの裏面に、●Bパーツ表面を□の位置ぐらいに貼付けます。



3 下図のように●Aパーツを折り返し、貼付けます。



4 ●Aパーツの側面部分を折り込みます。
①②の順に折り起こし、③を差し込みます。
反対側も同様に行います。



5 最後に、両サイドのフラップを貼付けて、完成です。

