

# まつげエクステ アフターケア

A wish granted for every girl, eyelashes that sparkle and flutter with ease!

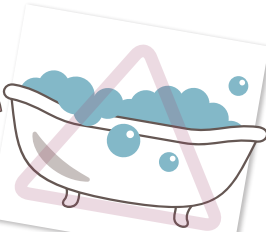
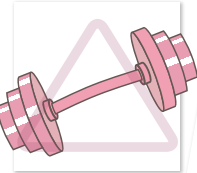
“まつげ”と“エクステ”を綺麗に保つための  
アフターケア アドバイス

## Attention

施術後

1~4  
時間  
水濡れNG

使用するグルーによって  
時間は異なります



## Cleansing

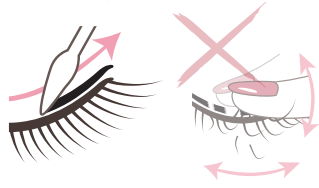
メイク落とし



コットン

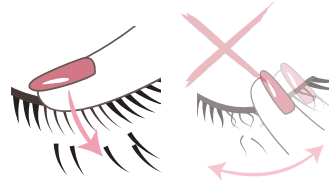
オイル

アイメイク オフ  
Eyemake OFF



こすらずに綿棒などで優しく落とす

マスカラ オフ  
Mascara OFF



十分なじませてから毛並みに沿って落とす

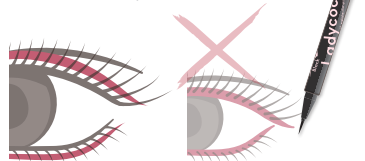
## Make up

メイク方法



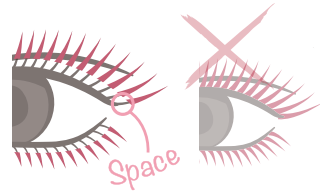
▲クラッシュセーブル®フラット0.1mmは  
ビューラーがご使用いただけます。

アイライン  
Eyeline



エクステに触れないよう生え際を避ける

マスカラ  
Mascara

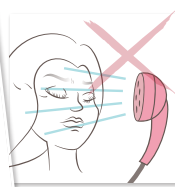


根元から3mmは塗布しない



## Skin care

たっぷりの泡で



油分の多い化粧品

## Have a Lash Night

就寝スタイル



仰向け



うつ伏せ

## Caution

バラついた時



向きを整える



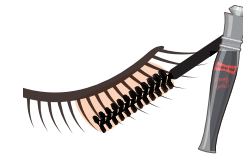
引っ張る・こする  
無理矢理はまず



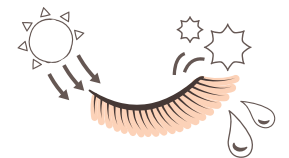
伸びたまつげを  
切る

## Outdoor

海やレジャー・外出時



美容液でコーティングすることで、紫外線や汚れをブロック



## Home care

自まつげのケア



for  
Night care



美容液でまつげに栄養をあたえる



エクステが絡まないよう優しくとかす

本日はご来店ありがとうございました。  
万が一、エクステ装着後、眼に違和感や痛みなどを感じた場合は、眼科受診をお勧めします。  
取り扱い方法やその他わからないことなどございましたら、お気軽にお問い合わせください。

Have a LashDay!